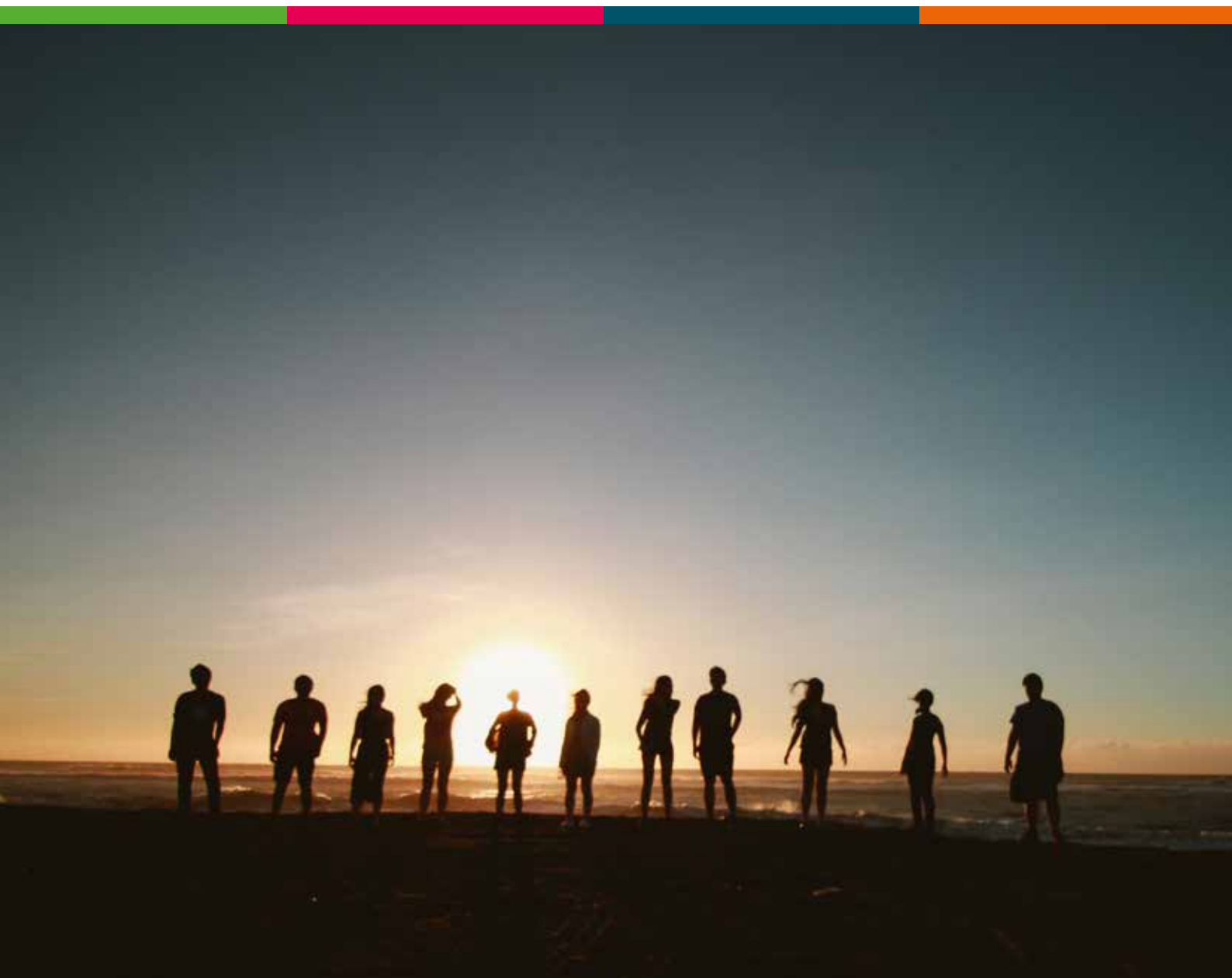


IMPACT ALS MANAGER

# TEAMCOACHING



OPLEIDING TOT TEAMCOACH

# IMPACT ALS MANAGER: TEAMCOACHING

Teamcoaching is ... het boven water brengen van collectieve patronen in handelingen en gedachten die ervoor zorgen dat een groep onbewust en ongewild in een ongewenste situatie blijft hangen. Naast het creëren van bewustzijnsverruiming zet de teamcoach diverse interventies in om de oude patronen te doorbreken en het team naar een hoger ontwikkelingsniveau te brengen. De teamcoach inspireert, daagt uit, doet appèl op de verantwoordelijkheid van alle teamleden om nieuwe competenties en gedachten eigen te maken en zo hun teamdoelen te realiseren.

## VOOR WIE?

- Voor coaches die zich naast individuele begeleiding willen specialiseren in de procesbegeleiding van groepen.
- Voor leidinggevenden, HR specialisten, projectbegeleiders, trainers die al enkele jaren op een coachende manier teams aansturen en meer in hun kracht willen staan en duurzame resultaat willen boeken.



## WAT MAG JE VERWACHTEN?

### AANPAK

Deze 6 daagse opleiding geeft je extra kracht en bewustwording om groepen te begeleiden vanuit een doorleefd professionalisme. Door teams te coachen vanuit een systemische benadering en gebaseerd op stevige fundamenten zul je meer plezier beleven aan de procesbegeleiding van groepen en zul je versteld staan van de resultaten die een teamcoaching oplevert. Je creëert in de teamcoaching ruimte om vertrouwen, synergie en groei mogelijk te maken waardoor de teamleden bereid zijn verder te gaan in hun groei dan gewoonlijk. Het programma is ervaringsgericht en zeer praktisch opgebouwd. We werken met cases uit jouw en onze praktijk en bouwen van hieruit je ervaring als teamcoach uit. In dit programma begeleiden wij eveneens jouw proces als teamcoach. Het is de bedoeling dat je ieder onderdeel uit dit programma stap per stap uittest in je eigen teamcoachings.

### ONDERSTEUNING

- **Coach-the-coach** - 4 uur (2 x 2 uur) persoonlijke coaching per deelnemer
- **Groepssupervisie** – minimum 8 uur waarbij je 2 keer een eigen case inbrengt en persoonlijke feedback krijgt op je aanpak en coachingsattitude én leert uit de cases van collega's.
- **Collegiale teamcoaching** – Tussen de trainingsmodules wordt van iedere deelnemer verwacht dat men ten minste 4 uur doorbrengt met collega's om te oefenen en te verwerken wat behandeld werd tijdens de vorige module.
- Een **persoonlijk ontwikkelplan (POP)** vormt de rode draad doorheen dit traject voor iedere deelnemer

## VOORPROEFJE?

Download de whitepaper "6 valkuilen als teamcoach" op de website. Team coaching vergt andere competenties dan team building.

# PROGRAMMA

## TEAMCOACHING NAAST ANDERE BEGELEIDINGSSTIJLEN

### Focus en rol van de teamcoach

- Wat is teamcoaching (niet) en wat zijn de basisvaardigheden en attitude?
- Rol van de teamcoach naast deze van de leider.
- Teamcoaching, teamevents, teambuilding
- Basisconcepten uit systeemleer
- De basishouding, overtuigingen
- Kaderzetting en contracting in teamcoaching
- Circulaire versus lineaire communicatie bevorderen in het team

## TEAMPATRONEN HERKENNEN EN OBSERVEREN VAN FASEN VAN MATURITEIT

### Team patronen en team maturiteit

- De focus van de teamcoach
- Waarnemen van patronen en experimenteren met circulaire communicatie
- Exploreren van parallele processen tussen hier-en-nu situaties en daar-en-dan gedrag
- Nieuwe teamafspraken maken voor het daar-en-dan
- Je plek als teamcoach versus deze van een facilitator: afstand en nabijheid
- Eerste verkenning van valkuilen van jou als teamcoach
- Inleiding: ontwikkelingsniveau van het team herkennen en doorvragen op het team functioneren

DAG 1

DAG 2



DAG 3

## FUNCTIONELE ANALYSE EN INTAKEMETHODES

### Intake en doelbepaling

- Van probleem naar doelstelling: samen ontwikkelingsdoelstellingen bepalen
- Diverse intake methodes uitgetest en besproken: analyse van wat echt speelt en wat nodig is in het leerproces
- Uittesten van een intakegesprek met de opdrachtgever en het onzichtbare team
- Onbespreekbare zaken bespreekbaar maken door processen van de onderstroom en bovenstroom te benoemen
- Valkuilen voor teamcoaches

DAG 4

## DESIGN - KIEZEN VAN GEPASTE INTERVENTIES

### Welke interventie zet ik in?

- Traject- en procesaanpak versus eventaanpak
- Kiezen van gepaste interventies om het team naar de volgende ontwikkelingsfase te laten evolueren: per fase en per thema
- Interventies linken met het doel en de fasen van ontwikkeling
- Observeren van de effecten van de gekozen interventies en de eigen houding op het team
- Valkuilen voor teamcoaches – hoe ga ik hiermee om?





## DAG 5

### CONFLICT COACHING

Vanuit meerzijdige partijdigheid conflicten erkennen, verkennen en de-escaleren

- Wat zijn conflicten en waarom verdienen ze aandacht?
- Conflictenstijlen en de systemische effecten hiervan op elkaar
- Escalatiefasen bespreekbaar maken in een conflict
- Inzetten van circulaire interventies om conflicten te de-escaleren
- Conflictgesprekken in teamverband begeleiden
- Diversiteit binnen teams waarderen

## DAG 6

### BESLISSINGSPROCESSEN EN IK ALS TEAMCOACH

Beslissingsprocessen bevorderen in teams

- De flow van beslissingen
- Methodes uitgetest waaronder Deep Democracy en de Consent Methode

Wie ben ik als teamcoach?

- Zelfobservator activeren als teamcoach en jezelf bijsturen wanneer mechanismes optreden als 'ingezogen' worden, overdracht, tegenoverdracht, ...
- Je grootste angst als teamcoach trotseren en door het oog van de naald gaan
- Jouw krachten als teamcoach aanboren en vanuit een diepe connectie met jezelf je missie kleur geven

### DATA & INVESTERING

- Raadpleeg de data & prijs via [www.trainingcoachingsquare.be](http://www.trainingcoachingsquare.be)
- Deze opleiding is CCEU-approved dus bruikbaar voor ACC-, PCC- of MCC-vernieuwing
- De subsidies via KMO-Portefeuille of het Brussels Hoofdstedelijk Gewest zijn van toepassing

## INSCHRIJVING

Inschrijven kan je via het inschrijvingsformulier op [www.trainingcoachingsquare.be](http://www.trainingcoachingsquare.be) waar je ook alle opleidingsdata vindt. Alle opleidingen gaan door in **The House To Be**, Z.1. Researchpark 210, 1731 Zellik.

### Meer weten?

Stuur gerust een mailtje naar [contact@coachingsquare.be](mailto:contact@coachingsquare.be)



TRAINING  
& COACHING  
SQUARE



### Locatie voor opleidingen

The House To Be  
Zone 1 - Researchpark 210  
1731 Zellik

[info@trainingcoachingsquare.com](mailto:info@trainingcoachingsquare.com)  
[www.trainingcoachingsquare.com](http://www.trainingcoachingsquare.com)



Training & Coaching Square  
<https://www.facebook.com/thecoachingsquare/>



@CoachingSquare



the-coaching-square  
<https://www.linkedin.com/company/the-coaching-square>